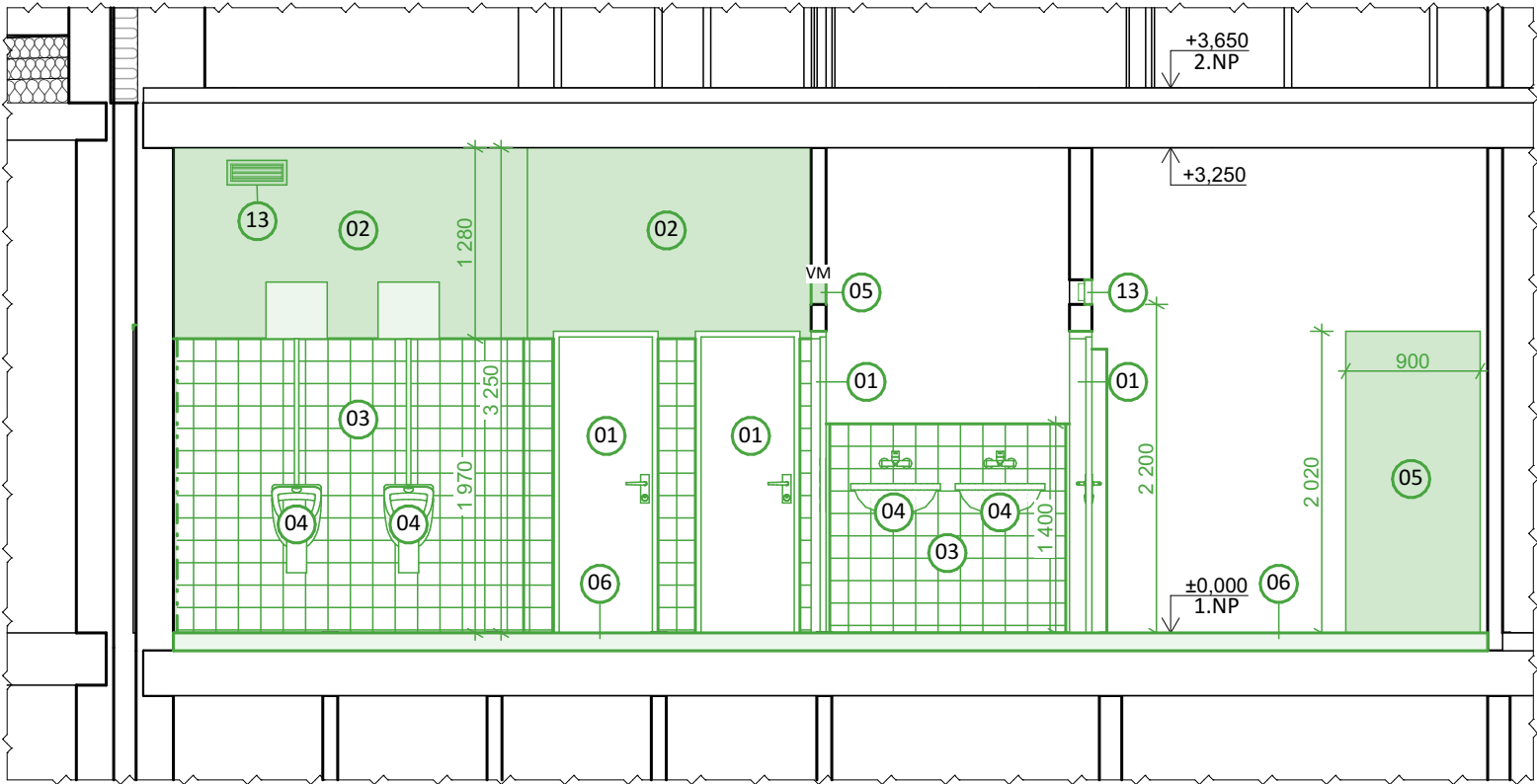
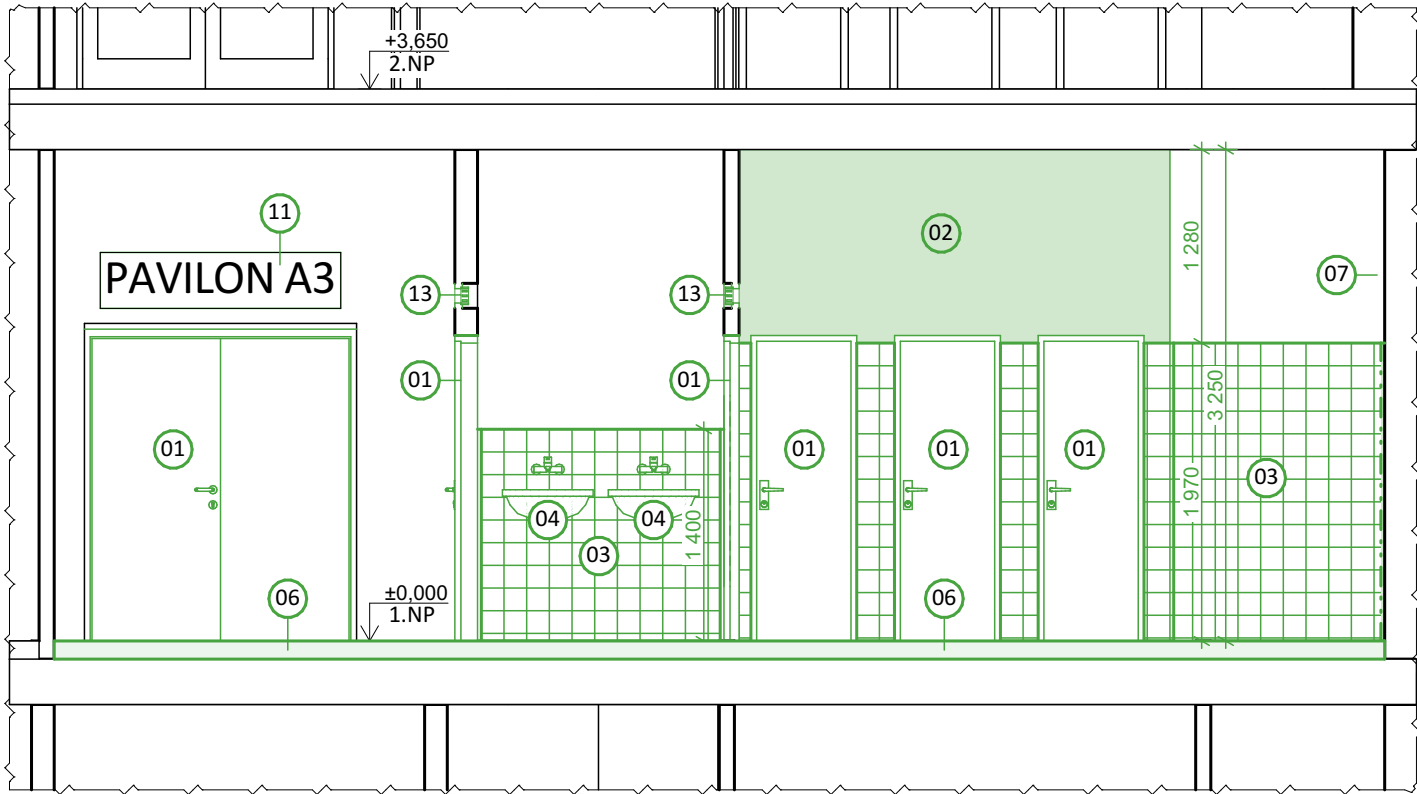


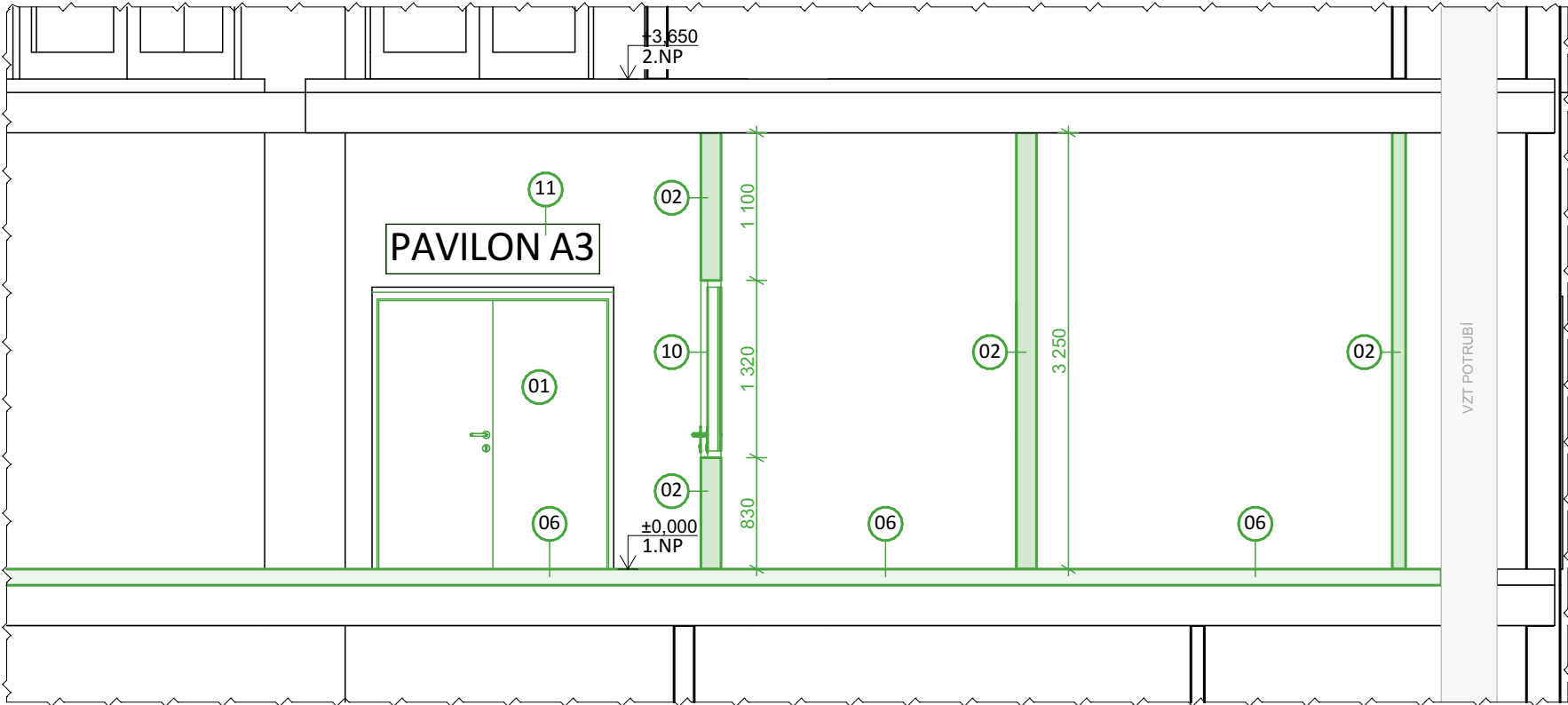
ŘEZ 1-1



ŘEZ 2-2



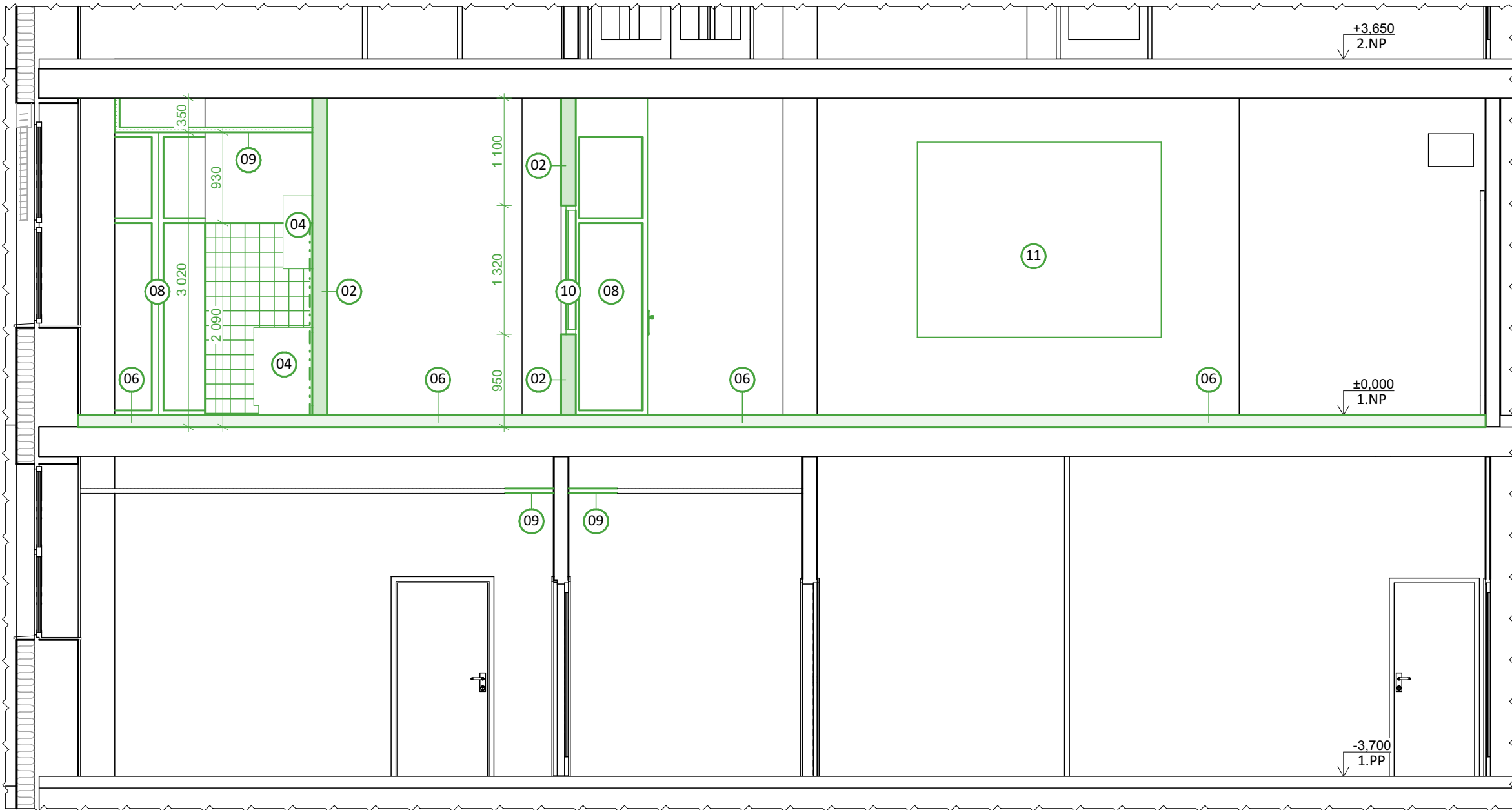
ŘEZ 3-3



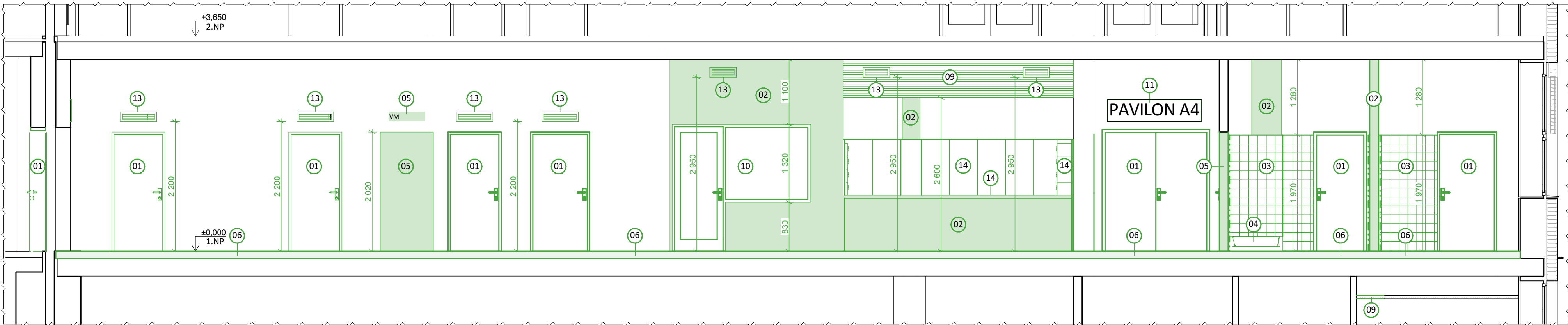
ŘEZ 4-4



ŘEZ 5-5



ŘEZ 6-6



LEGENDA BOURACÍCH PRACÍ:

- STÁVAJÍCÍ KONSTRUKCE
- BOURANÉ / DEMONTOVANÉ KONSTRUKCE
- DEMONTÁŽ DVEŘÍ, VČETNÉ ZÁRUBNÍ
- VYBOURÁNÍ PŘÍČKY, STĚNY
- ODSTRANĚNÍ KERAMICKÉHO OBKLADU STĚNY
- ODBORNÁ DEMONTÁŽ ZAŘÍZOVACÍCH PŘEDMĚTŮ A JEJICH ODPOJENÍ
- VYBOURÁNÍ OTVORU, (VM - PRO VĚTRACÍ MŘÍŽKY VIZ SPECIFIKACE VZT)
- DEMONTÁŽ PODLAHOVÉ KRYTINY, SPECIFIKACE VIZ TECHNICKÁ ZPRÁVA
- ODBORNÁ DEMONTÁŽ SVÍTIDEL
- ODBORNÁ DEMONTÁŽ PROSKLENÉ STĚNY
- ODBORNÁ DEMONTÁŽ PODHLEDU
- ODBORNÁ DEMONTÁŽ SESTAVY (DVEŘE+OKNO), VČ. ZÁRUBNÍ
- ODBORNÁ DEMONTÁŽ VYBAVENÍ (USCHOVÁNÍ, ZPĚTNÁ MONTÁŽ)
- ODBORNÁ DEMONTÁŽ SKLOBETONOVÝCH TVÁRNIC
- ODBORNÁ DEMONTÁŽ VĚTRACÍCH MŘÍŽEK, ÚPRAVA OTVORU PRO NOVÉ VIZ ČÁST VZT
- DEMONTÁŽ DŘEVĚNÉHO OBKLADU, VČETNÉ SCHRÁNEK, PULTU
- ODBORNÁ DEMONTÁŽ OTOPNÉHO TĚLESA, VČ. OBROUŠENÍ A NOVÉHO NÁTĚRU

POZNÁMKA:

- PŘED ZAPOČETÍM BOURACÍCH PRACÍ BUDE PROVEDENO VYKLENÍ ZÁJMOVÝCH MÍSTNOSTÍ
- BOURACÍ PRÁCE (DEMONTÁŽE) ELEKTRO ZAŘÍZENÍ BUDOU PŘESNĚ POPSÁNY V ČÁSTI ELEKTROINSTALACE
- BOURACÍ PRÁCE (DEMONTÁŽE) ČÁSTÍ VZT BUDOU PŘESNĚ POPSÁNY V ČÁSTI VZDUCHOTECHNIKA
- PŘEDPOKLÁDÁ SE ODSTRANĚNÍ MALEB, ODSTRANĚNÍ POSKOZENÝCH OMÍTEK Z 30%

NÁZEV AKCE:  
ÚPRAVA VSTUPNÍHO PODLAŽÍ  
OBJEKTU POLIKLINIKY V KARVINĚ

MÍSTO STAVBY: KARVINÁ  
KATASTRÁLNÍ ÚZEMÍ: KARVINÁ - MĚSTO  
PARCELA Č.: 1793/78

OBJEDNATEL:  
STATUTÁRNÍ MĚSTO KARVINÁ,  
FRYŠTÁTSKÁ 72/1, 733 23 KARVINÁ

GENERÁLNÍ PROJEKTANT STAVBY:

**Atis**  
s.r.o.  
ADRESA: ATRIS s.r.o. OBČANSKÁ 1116/18,  
OSTRAVA - SLEZSKÁ OSTRAVA, 710 00

AUTOR PROJEKTU:  
ING. LADISLAV ZAHRAĐNÍČEK  
ZODPOVĚDNÝ PROJEKTANT:  
ING. LADISLAV ZAHRAĐNÍČEK  
VYPRACOVAL:  
ING. MARKETA RÝŠKOVÁ  
KONTROLOVAL:  
BARBORA KÝŠKOVÁ

AUTORIZAČNÍ RAZÍTKO:

PODPIS:

STAVEBNÍ OBJEKT:  
**SO 01**  
DOKUMENTACE STAVEBNÍHO OBJEKTU:  
D.1.1. ARCHITEKTONICKO-STAVEBNÍ ŘEŠENÍ

STUPEŇ: DPS  
JMÉNO VÝKRESU:  
**BOURACÍ PRÁCE - ŘEZY**

MĚŘÍTKO: 1:50 DATUM: 12/2023

ČÍSLO VÝKRESU:

**D.1.1.b).03**